

## 支持电池制造的实验室设备、集成式称重解决方案

赛多利斯针对可充电电池制造过程的多个环节提供专业解决方案,通过直观的实验室工具和集成式称重解决方案,从原料纯度检测、电极生产过程控制、电池装配质量控制,直至最终产品放行的整个过程保驾护航,向质量控制与质量保证部门提供精准、快速、可靠的支持。



### 以称重为核心的实验室分析方案

- 检查电极浆料用量是否正确
- 通过称重保障正确装配
- 采用密度法检测杂质



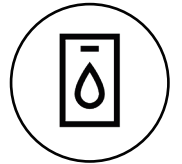
### 适用于生产线监控的集成式解决方案

- 检查电解液、粘合胶或间隙填料的涂胶头是否准确定量
- 浆料成分计量
- 正确组装的控制



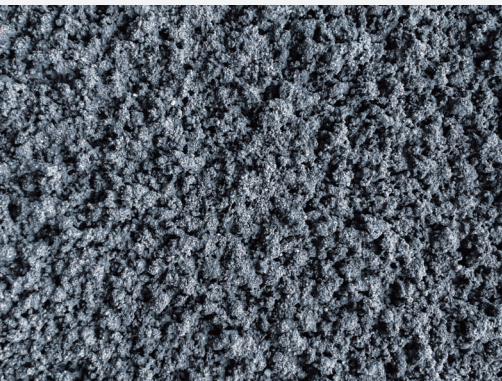
### 水分检测解决方案

- 进货原材料质量控制
- 残留溶剂含量的过程测定
- 材料研究

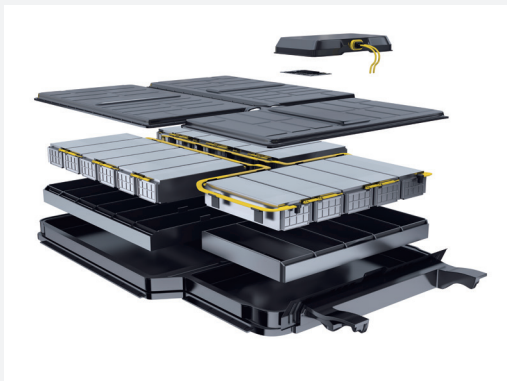


### 样品制备解决方案

- 溶液制备用痕量超纯水
- 精密分析用标准品配制
- 精准移液用途的移液器及吸头
- HPLC 样品过滤



来料检验



电极生产



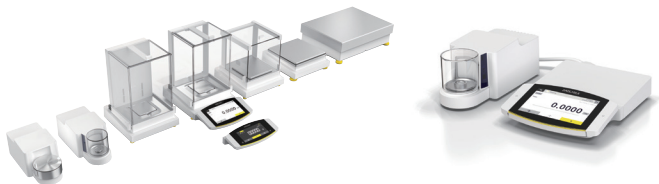
生产装配

# 赛多利斯实验室产品与服务解决方案

## 称重

### Cubis®II高性能天平

- 可读性低至0.1µg用于微量样品精准称量
- 可定制模块化: 具有45个称重模块、2个用户界面和7种防风罩
- 适用于不同应用的适配性QApps软件
- 具有合规性、数据完整性, 支持广泛的连接选项



### 密度测定套件

- 准确密度测量
- 高耐化学性



### 高精度OEM称重传感器

- 专为高精度工业应用设计
- 分辨率高达0.001mg
- 灵活配置, 以便准确称量移动样品或适应不稳定环境



### MA系列红外快速水分分析仪

- 测定低至0.001%的含水量, 具有出色的精密度和重现性
- 可选择三种不同的红外热源
- 具有广泛功能, 可适应棘手样品的测量



## 纯水

### 分析用超纯水

- 符合国内外超纯水相关的要求
- 可达到或优于ASTM I级超纯水质标准, 提高分析结果灵敏度



## 酸度计

- 自动/手动温度补偿功能
- 三点校准, 自动识别三组校准缓冲液
- 测量数据存储



## 移液

### 安全、准确的移液方案

- 符合人体工程学的设计、易于使用
- 可靠性材料具有高耐化学性, 确保移液器的使用寿命
- 可靠结果, 提供完美适配的移液器吸头



## 服务

- 赛多利斯可以提供称重、砝码、移液器一站式专业校准服务
- 协助客户进行内部建标, 以满足客户自身CNAS服务要求
- 行业技术专家提供咨询意见, 满足相关行业法规要求



赛多利斯（上海）贸易有限公司

上海市浦东新区盛荣路388弄百佳通产业园3号楼7-11层 200120

服务热线 400 920 9889 | 800 820 9889

邮箱 leadscn@sartorius.com



关注赛多利斯实验室